

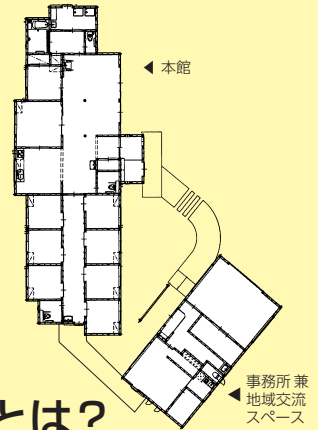
あなたらしく わたしらしく  
美しい大空のように



本館

事務所 兼 地域交流スペース

# 小規模多機能ホーム みそら山田



〒782-0051  
高知県香美市土佐山田町楠目1465

 小規模多機能ホーム  
**みそら山田**

TEL 0887・52・8391

 FAX 0887・52・8392  
HP <https://tn-misora.co.jp/>

## 小規模多機能型居宅介護とは？

要介護認定を受けた方が、通い・宿泊・訪問のサービスを必要に応じて利用できる制度です。  
個々のニーズや、生活状況に応じて、当事業所のケアマネジャーが、計画を作成いたします。

## 介護についてのお悩みはありませんか？

みそらは、ご利用者がご自宅や、住み慣れた地域で安心して生活ができるよう、全力でお手伝いいたします。  
ご利用を検討されている方、介護に関してのお悩みがある方、どうぞお気軽に何でもご相談ください。

# ご利用について

## 通い

必要な時間、必要なサービスの提供を行います。  
(昼食のみ・入浴のみだけの利用も可能です)

ご利用日やご利用時間も生活スタイルや必要度に合わせて決めることができます。

日常生活支援だけでなく、交流、活動、楽しみ、生きがい作りの場としてご利用していただきます。

## 宿泊

通い慣れた場所で、顔馴染みの職員や他のご利用者と共に過ごして頂くことができます。

ご本人やご家族の緊急時、所用時等にも対応させていただきます。

ご自宅と落差がない過ごし方が出来るように支援させていただきます。

## 訪問

生活スタイルに合わせて必要な回数、必要な時間帯、必要な内容のサービスを行います。

ただし、一回の訪問時間は30分程度とさせていただきます。

ご自宅での緊急時には状況に応じた対応ができます。

## 基本料金について

〈基本料金〉1か月単位の定額制です。

要介護 1	要介護 2	要介護 3	要介護 4	要介護 5
10,458円	15,370円	22,359円	24,677円	27,209円

こちらの金額は、1割負担の場合の金額です。

要支援 1 3,450円

要支援 2 6,972円

介護保険負担割合証にて、負担割合をご確認ください。

## サービス 条件・概要

対象者	要介護1～5の方／要支援1、2の方
利用定員	登録定員:25名／通いサービス:15名(1日)／宿泊サービス:9名(1日)
営業日	年中無休
提供時間	通い・訪問:9:00～18:00 宿泊:18:00～翌9:00
ご持参品	薬／口腔ケアセット／入浴セット／みそら連絡帳 ※薬が変わりましたらお薬の内容説明書(処方箋)もご持参ください。

## 加算・ 諸費用

- 初期加算:30単位×30日
- 看護職員配置加算:(II)700単位/月
- 認知症加算:(III)760単位/月 (IV)460単位/月
- 科学的介護推進体制加算:40単位/月
- 生産性向上推進体制加算:(II)10単位/月

### その他諸費用

【食費】	朝食	400円
	昼食	600円
	夕食	600円
	特別食	750円
	弁当(おかずのみ)	600円
	弁当(ごはん付)	650円

\*ご契約者の都合により、当日キャンセルされた場合は、食事代の50%の料金をご負担いただきます。

- 総合マネジメント加算:(I)1,200単位/月
  - サービス提供体制強化加算:(III)350単位/月
  - 介護職員等処遇改善加算:(II)14.6%
- ※区分支給限度基準額算定より除外

### 【宿泊費】

1泊.....1,700円

### 【日常生活費】

紙おむつ・リハビリパンツ.....150円

尿取りパッド.....100円

洗濯代.....200円

記載内容は、令和5年6月1日現在の情報です。